

## i-taros.consulting: Software für Unternehmensberater

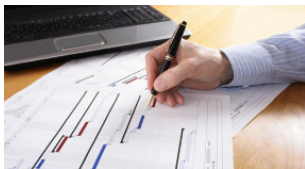


**Erfolgreiche Projekte und zufriedene Kunden und Mitarbeiter –  
i-taros.consulting schafft Ihnen die Freiräume dafür!**

Ihr tägliches Geschäft ist die **Projektarbeit**, Sie sind häufig an wechselnden Standorten tätig und arbeiten in der Regel im Team? Dann ist **i-taros.consulting** genau die richtige Softwarelösung, um Sie und Ihre Mitarbeiter in Ihrer täglichen Arbeit zu entlasten! Unsere Software unterstützt Sie ganz praktisch beim **Management von Projekten, bei der Kommunikation und Zusammenarbeit im Projektteam, der Gewinnung und Betreuung von Kunden und vielen anderen geschäftlichen Aufgaben** – ganz gleich, ob in Ihrem Office, beim Kunden oder unterwegs auf Reisen. **Auf Ihren Wunsch wird die Software unkompliziert und kostengünstig speziell für Ihre Anforderungen angepasst!**

### Die wichtigsten Funktionen von i-taros.consulting im Überblick

#### Projektverwaltung



■ Hier managen Sie Ihr gesamtes Projekt Portfolio. Das System **unterstützt Sie über den gesamten Projektzyklus**, von der Projekt-Idee über die Planung, Durchführung und den Projektabschluss inkl. Überprüfung und Bewertung. Sie arbeiten systematisch auf der Grundlage von Prozessen oder Vorgehensmodellen, die standardmäßig in der Software abgebildet sind oder individuell entsprechend Ihren Anforderungen konfiguriert werden.

#### Professionelles CRM



■ Ob Ansprechpartner, Angebote, Aufträge und Verträge, Kundenprojekte, Rechnungen und Dokumente: **Dank der elektronischen Kundenakte und der integrierten CRM- und Marketing-Funktionen** behalten Sie **jederzeit die volle Übersicht und Kontrolle über alle Informationen und Vorgänge zu Ihren Leads und Kunden**. So macht i-taros.consulting Akquise, Kundenbindung und Service einfacher und effektiver!

#### Personalmanagement



■ Mit dem Personalmanagement-Modul **verwalten Sie komfortabel und übersichtlich alle Personaldaten** Ihrer freien und festen Mitarbeiter, **managen ihre Kompetenzen und überwachen die Verfügbarkeiten** - für eine optimale Mitarbeiter-Auslastung und Projektbesetzung und die gezielte und nachhaltige Entwicklung der Potentiale Ihrer **Mitarbeiter, dem wichtigsten Kapital Ihres Unternehmens**.

### Workflows



■ Workflows unterstützen Sie systematisch bei der Bearbeitung von Routineaufgaben. Das System stellt Ihnen dabei alle notwendigen Informationen und Funktionen bereit. **Sie arbeiten Ihre Vorgänge einfach, schnell und sicher ab, auch wenn mehrere Mitarbeiter an den Aufgaben beteiligt sind.** Nichts wird mehr verloren, vergessen oder dem Zufall überlassen. Das verbessert den Service und spart Zeit und Geld.

### Groupware



■ Mit der vollintegrierten Groupware-Anwendung **managen Sie optimal die Kommunikation und Zusammenarbeit in Ihren Projekten und im gesamten Unternehmen.** Sie erstellen Mails und Briefe, auch in Serie, verwalten Dokumente, arrangieren Meetings und Termine, organisieren Aufgaben und erfassen Tätigkeiten, Aufwände und Leistungen. Alle Mitarbeiter arbeiten im gleichen System. **So bleibt alles jederzeit im Überblick!**

### Finanzen



■ **Alle Informationen über die Einnahmen- und Ausgabenseite Ihres Unternehmens** stehen Ihnen auf Knopfdruck zur Verfügung - je nach Bedarf und aufgeschlüsselt z.B. nach Kunden oder Projekten. Die Daten können Sie elektronisch mit Ihrer Finanzbuchhaltungssoftware oder Ihrem Steuerberater austauschen. Mit Hilfe von Wiedervorlagen und Zahlungserinnerungen sichern Sie einen zeitnahen Ausgleich der Forderungen und Verbindlichkeiten.

### Reporting



■ Das Reporting-Modul liefert Ihnen Berichte zu jedem Zeitpunkt und zu allen betrieblichen Themen und Fragestellungen. **Damit gewinnen Sie einen raschen Überblick über den Status Ihrer Projekte und Ihres Unternehmens insgesamt.** Die Auslieferung der Software erfolgt mit Standardberichten zu Projekten, Aufgaben & Tätigkeiten, zu Auftragseingang und -bestand u.v.m. Zusätzliche Berichte können wir nach Ihren individuellen Wünschen einrichten.

### Wissensmanagement



■ Wissen und Erfahrung sind Ihr Kapital. Mit der integrierten Wissensdatenbank **sichern Sie beraterrelevantes Wissen und machen es im Unternehmen kontextabhängig alle Mitarbeitern verfügbar.** Hier haben Ihre Mitarbeiter Zugang zu Abkürzungen und Begriffsdefinitionen, Methoden und Best Practices, Richtlinien und Normen, Management-Prinzipien und -instrumenten und vielen anderen Informationen und Dokumenten.

**Sprechen Sie mit uns, wir beraten Sie gerne!**